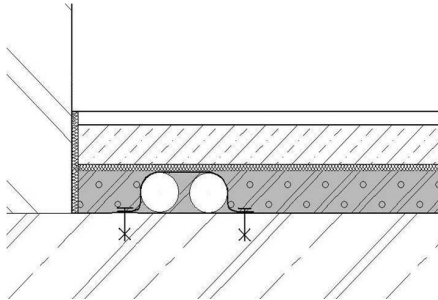


WYBÓR SKŁADU PODŁÓG SIRCONTEC

Karta techniczna Nr210

Najczęściej stosowany układ dla budów użyteczności publicznej i wielofunkcyjnych Bardziej szczegółowy opis patrz TL Nr212

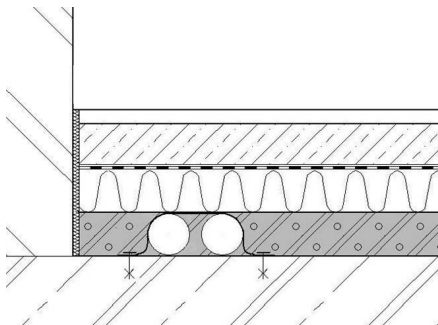


- wierzchnia warstwa —np. PCV, panele podłogowe, posadzka ceramiczna, dywan posadzka samopoziomująca / cementowa nie samopoziomująca, min 35-45mm
- warstwa akustyczno -izolacyjna EKM 10xx, o grubości min 6 mm
- warstwa wyrównująca pianobeton SIRCONTEC PBG 35-50
- instalacyjne rurki dla rozwodów, **nie dla ogrzewania podłogowego**
- płyta oporowa

Uwaga:

Warstwy podłóg należy oddzielić od muru sprężystym materiałem o grubości min 5 mm

Układ podłogi, stosowany głównie przy wykonywaniu podłogi mieszkania nad nie ogrzewaną przestrzenią. Bardziej szczegółowy opis patrz TL Nr213

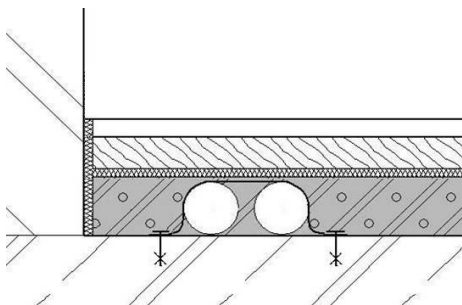


- wierzchnia warstwa —np. PCV, panele podłogowe, posadzka ceramiczna, dywan
- posadzka samopoziomująca / cementowa nie samopoziomująca, min 35-45mm
- folia oddzielająca albo papier
- warstwa termicznie izolująca— pianowy styropian albo wełna mineralna
- warstwa wyrównująca pianobeton SIRCONTEC PBG 35-50
- instalacyjne rurki dla rozwodów, **nie dla ogrzewania podłogowego**
- płyta oporowa

Uwaga:

Warstwy podłóg należy oddzielić od muru sprężystym materiałem o grubości min 5 mm

Układ podłogi z posadzką, wykonaną suchym sposobem, przeznaczona dla mało dzielonych powierzchni Bardziej szczegółowy opis patrz TL Nr214



- wierzchnia warstwa —np. PCV, panele podłogowe, posadzka ceramiczna, dywan
- konstrukcyjna drewniano wiórowa płyta OSB, grubość min 15 mm
- warstwa akustyczno izolacyjna min 5 mm—pianowy PE
- warstwa wyrównująca pianobeton SIRCONTEC PBG 35-50
- instalacyjne rurki dla rozwodów, **nie dla ogrzewania podłogowego**
- płyta oporowa

Uwaga:

Warstwy podłóg należy oddzielić od muru sprężystym materiałem o grubości min 5mm

Grubości warstw poziomych podłogi ustala projektant z autoryzacją dla statyki i fizyki budowlanej.
Wartości tłumienia kroków hałasu Podłogi SIRCONTEC jak też odpowiednie TL można znaleźć na www.sircontec.com.

Ważne: od 01.08.2010